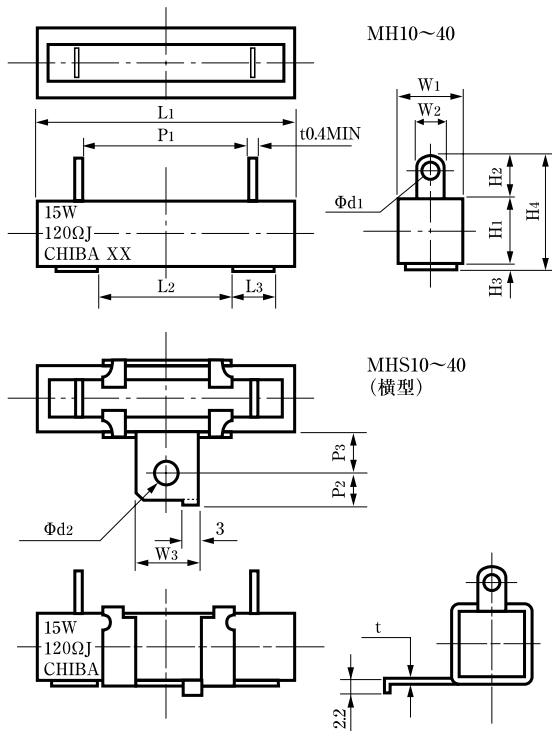
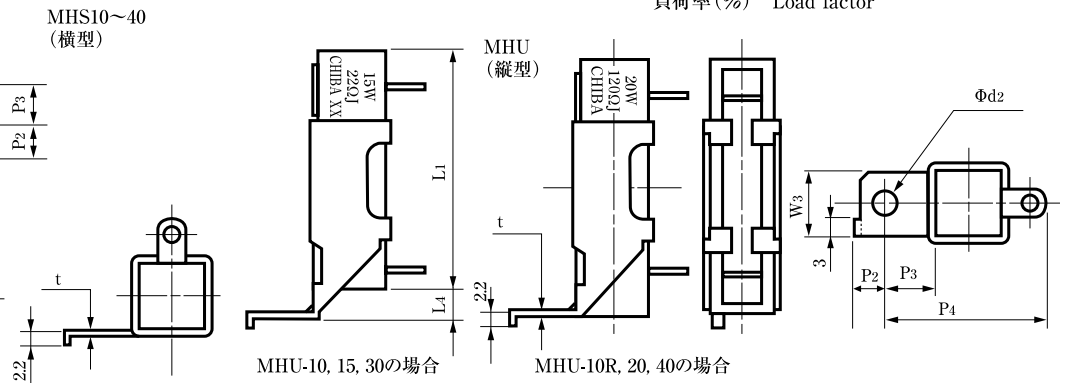
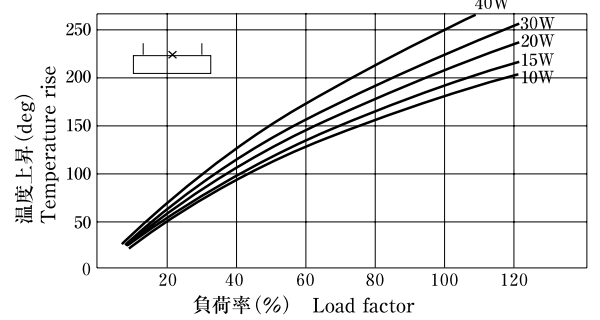


# 小型セメント抵抗器 Ceramic-Insulation Fixed Resistors(Flame Proof)

## MH-Type シャーシ固定放熱促進タイプ (ROHS指令対応品)



### 温度上昇曲線 Temperature rise curve



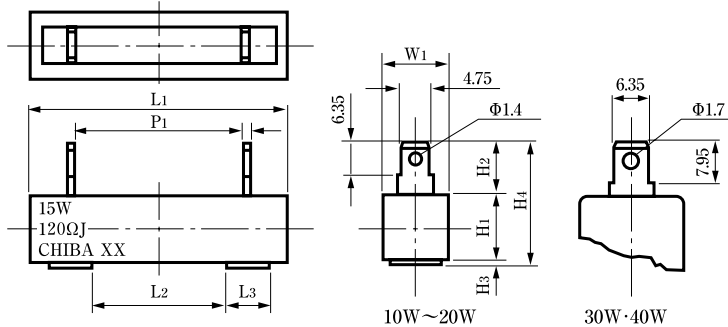
### 寸法及び抵抗値範囲 Dimensions & Resistance range

(注1) 抵抗値許容差：10Ω未満はK(±10%)、10Ω以上はJ(±5%)  
(注2) 重量は取付金具無しの場合。

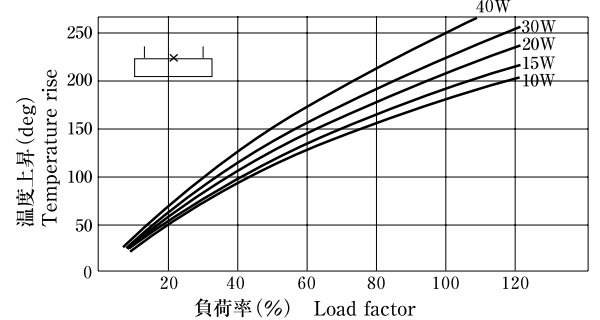
形名 Style	定格電力 (W) Power rating	抵抗値範囲(Ω) Resistance range		無誘導巻 Non-Inductive	寸法(mm) Dimensions																	重量(g) Weight	
		巻線 Wire wound	酸金(R) Metal oxid		L1	P1	L2	L3	L4	W1	W2	H1	H2	H3	H4	d1	d2	P2	P3	P4	t		W3
MH-10	10	0.1~1.1K	—	0.91~68	48±1.5	36±1	25±1	4.5	2±1	9.2±1	5	9.2±1	6.2	1	17	2	4	6	8	24	0.8	12	13.5
MH-10R	10	—	1.2K~75K	—	48±1.5	32.5±1.2	24.5±1	3.8	—	10.5±1	6	10.5±1	9	0.8	20.5	2.5	4	6	8	26.5	0.8	12	13.5
MH-15	15	0.2~1.3K	1.5K~100K	0.91~82	48±1.5	32.5±1.2	25±1	7	8±2	12.5±1.2	6	12.5±1.2	9	1	21.5	2.5	4	6	8	28.5	0.8	12	17.8
MH-20	20	0.3~2K	2.2K~100K	1.3~120	63.5±2	47.5±1.5	25±1	7	—	12.5±1.2	6	12.5±1.2	9	1	21.5	2.5	4	6	8	28.5	0.8	12	22.0
MH-30	30	0.43~2.7K	—	1.5~160	75±2.5	54±2	40±1.2	10	7.5±2	19±1.5	7.5	19±1.5	10	1	30	3	4.2	8	10	39	1	18	60.0
MH-40	40	0.56~3.3K	—	1.8~200	90±2.5	69±2	40±1.2	10	—	19±1.5	7.5	19±1.5	10	1	30	3	4.2	8	10	39	1	18	71.5

## MF-Type ファストンタブ端子嵌合タイプ (ROHS指令対応品)

◎端子は10W~20WがNo.187、30W・40WがNo.250シリーズと嵌合します。



### 温度上昇曲線 Temperature rise curve



### 寸法及び抵抗値範囲 Dimensions & Resistance range

(注1) 抵抗値許容差：10Ω未満はK(±10%)、10Ω以上はJ(±5%)  
(注2) その他の仕様及び形状寸法は上記MHS・MHUと同等です。

形名 Style	定格電力 (W) Power rating	抵抗値範囲(Ω) Resistance range		無誘導巻 Non-Inductive	寸法(mm) Dimensions											重量(g) Weight
		巻線 Wire wound	酸金(R) Metal oxid		L1	P1	L2	L3	W1	H1	H2	H3	H4	t		
MF-10	10	0.1~1.1K	1.2K~75K	0.91~68	48±1.5	32.5±1.2	25±1	6.5	10.5±1	10.5±1	10.5	0.8	21.8	0.5	13.5	
MF-15	15	0.2~1.3K	1.5K~100K	0.91~82	48±1.5	32.5±1.2	25±1	7	12.5±1.2	12.5±1.2	9.7	1	23.2	0.5	17.8	
MF-20	20	0.3~2.0K	—	1.3~120	63.5±2	48±1.5	25±1	7	12.5±1.2	12.5±1.2	9.7	1	23.2	0.5	22.0	
MF-30	30	0.43~2.7K	—	1.5~160	75±2.5	55±2	40±1.2	10	19±1.5	19±1.5	10.5	1	30.5	0.8	60.0	
MF-40	40	0.56~3.3K	—	1.8~200	90±2.5	70±2	40±1.2	10	19±1.5	19±1.5	10.5	1	30.5	0.8	71.5	